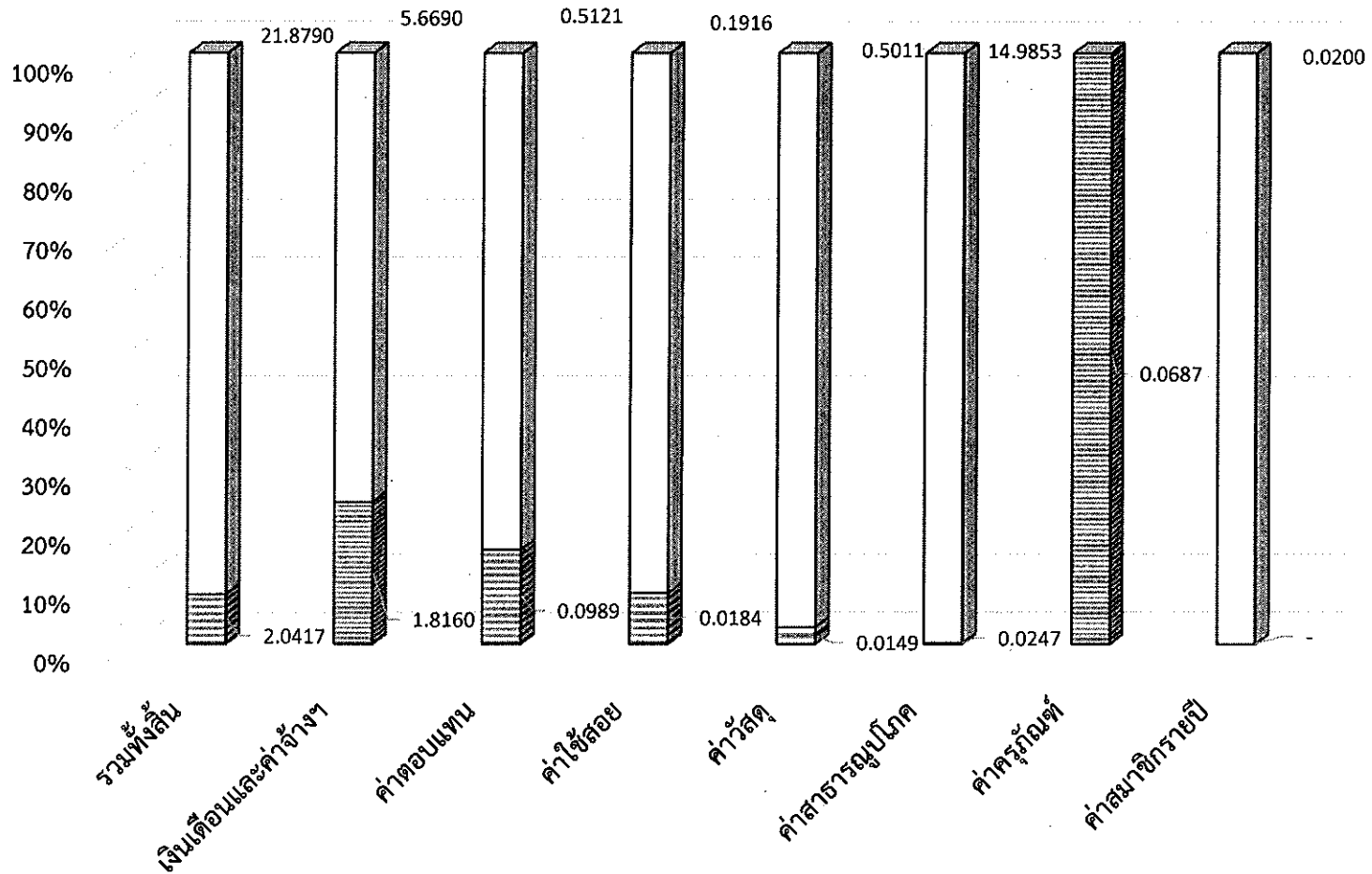


การใช้จ่ายงบประมาณ ประจำปีงบประมาณ พ.ศ.2565 เงินรายได้
 ยอดเบิกจ่ายสะสม ณ วันที่ 31 ธันวาคม 2564 (จำแนกตามรายการจ่าย)



□ ยอดงบประมาณคงเหลือ ณ วันที่ 31 ธันวาคม 2564 จำนวนเงิน (ล้านบาท)

▨ เบิกจ่ายสะสมถึงวันที่ 31 ธันวาคม 2564 จำนวนเงิน (ล้านบาท)